



SISTEMAS DE MERCADO

OTRAS TECNOLOGÍAS

IMPACTO, RODADURA, PRENSAS, CALIENTE, ELECTROLÍTICA



1940 | HOY



Automator Marking Systems diseña, fabrica y comercializa a nivel mundial sistemas de marcado, verificación y trazabilidad industrial desde 1940, por lo tanto, en 2020 celebró sus primeros 80 años de actividad: 80 años de experiencia y conocimiento en todo tipo de aplicaciones y producción industrial, y en todos los segmentos del mercado. 80 años de clientes satisfechos, gracias a una excelente red de venta y sus 80 años de innovación y desarrollo de máquinas y lanzamientos de nuevas tecnologías, contribuyendo año tras año a impulsar el sector del mercado industrial hacia nuevos horizontes y objetivos.

Desde sus inicios, **Automator** siempre se ha centrado en el mercado industrial, imaginando, planificando y desarrollando las tecnologías más avanzadas para la actividad.

AUTOMATOR, PRESENTE Y FUTURO EN EL SEGMENTO DE MARCADO INDUSTRIAL



1940 - 1950

MÁQUINAS MECÁNICAS



1960 - 1970

MÁQUINAS DE IMPACTO NEUMÁTICAS Y ELECTRO-NEUMÁTICAS



1980

MARCADORAS COMPUTERIZADAS DE MICROPERCUSIÓN



2000

MARCADO LÁSER

Cómo nuestros clientes pueden beneficiarse de nuestros 80 años de experiencia?

- 80 años de actividad significan un profundo **CONOCIMIENTO** de sectores y aplicaciones de marcado
- 80 años de actividad empresarial significan una excelente **COMPETENCIA** en actividades de venta y comprensión de las necesidades del cliente
- 80 años de actividad empresarial significan un excelente **COMPETENCIA** en actividades y servicios de posventa
- 80 años de actividad significan que todos los productos de **Automator** son el resultado de mejoras y desarrollos continuos
- 80 años de actividad significan **FIABILIDAD**: siempre estaremos a tu lado para ayudarte en todas tus actividades de marcado

Nuestras tecnologías

Automator Marking Systems fabrica todas las tecnologías de marcado industrial, desde las máquinas mecánicas más tradicionales como el impacto, rodadura, caliente, hasta las tecnologías más modernas como el marcado láser, sin olvidar de las máquinas de micropunto y rayado.



MARCADO LÁSER



MARCADO MICROPUNTO (micropercusión)



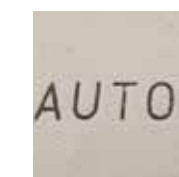
MARCADO IMPACTO



MARCADO RAYADO



MARCADO RODADURA



MARCADO CALIENTE



MARCADO ELECTROLÍTICO

MB15, MB20, MB32

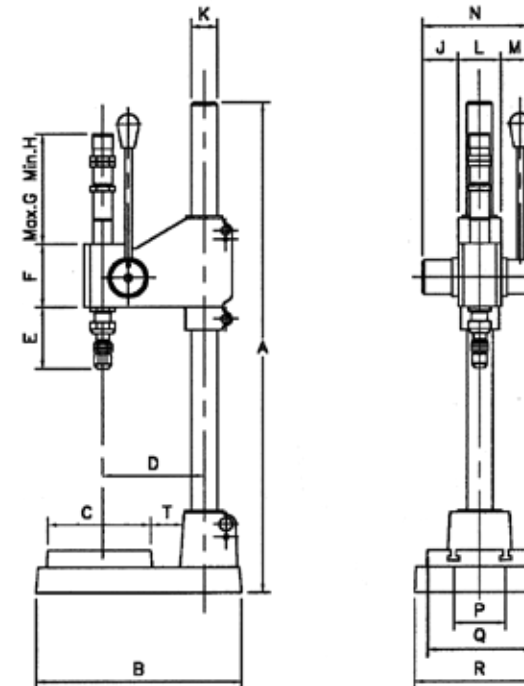
MARCA CON SIMPLICIDAD, ¡EN UN SOLO GESTO!

Ideal para marcar rápido y profundo logotipos, textos y números.
Accionamiento manual del mecanismo mediante palanca.
Efecto pisado para evitar deformaciones del material.

Identifica profundidad de marcado en piezas de diferente altura.
Gran variedad de accesorios disponibles, como logotipos, caracteres y numeradores personalizados para un fácil marcado.



	MB15	MB20	MB32
Dimensiones (mm)	132x450x210	205x650x309	280x850x443
Potencia regulable (kg / kN)	500 / 5	3000 / 30	6500 / 65
Luz máxima (mm)	260	330	370
Peso neto (kg)	10	33	99
Ranura en T (mm)	6	10	12
Diametro de la espiga (mm)	8x32	10x38	16x48
Carrera de la cremallera (mm)	30	60	100
Carrera porta herramientas (mm)	8	18	22
Carrera útil (mm)	22	42	78




	MB15	MB20	MB32
A	450	650	850
B	210	309	443
C	100	160	230
D	112	160	230
E	50	110	155
F	60	102	180
G	130	180	360
H	95	118	325
K	30	42	70
J	29	57,5	66,5
L	48	66	106
M	30	43,5	62
N	110	166	234
P	47	75	113
Q	101	160	220
R	132	205	280
T	40	50	70

Medida en mm

DESCUBRE
LAS MÁQUINAS
A IMPACTO MANUALES
AQUÍ

MB15



MB20



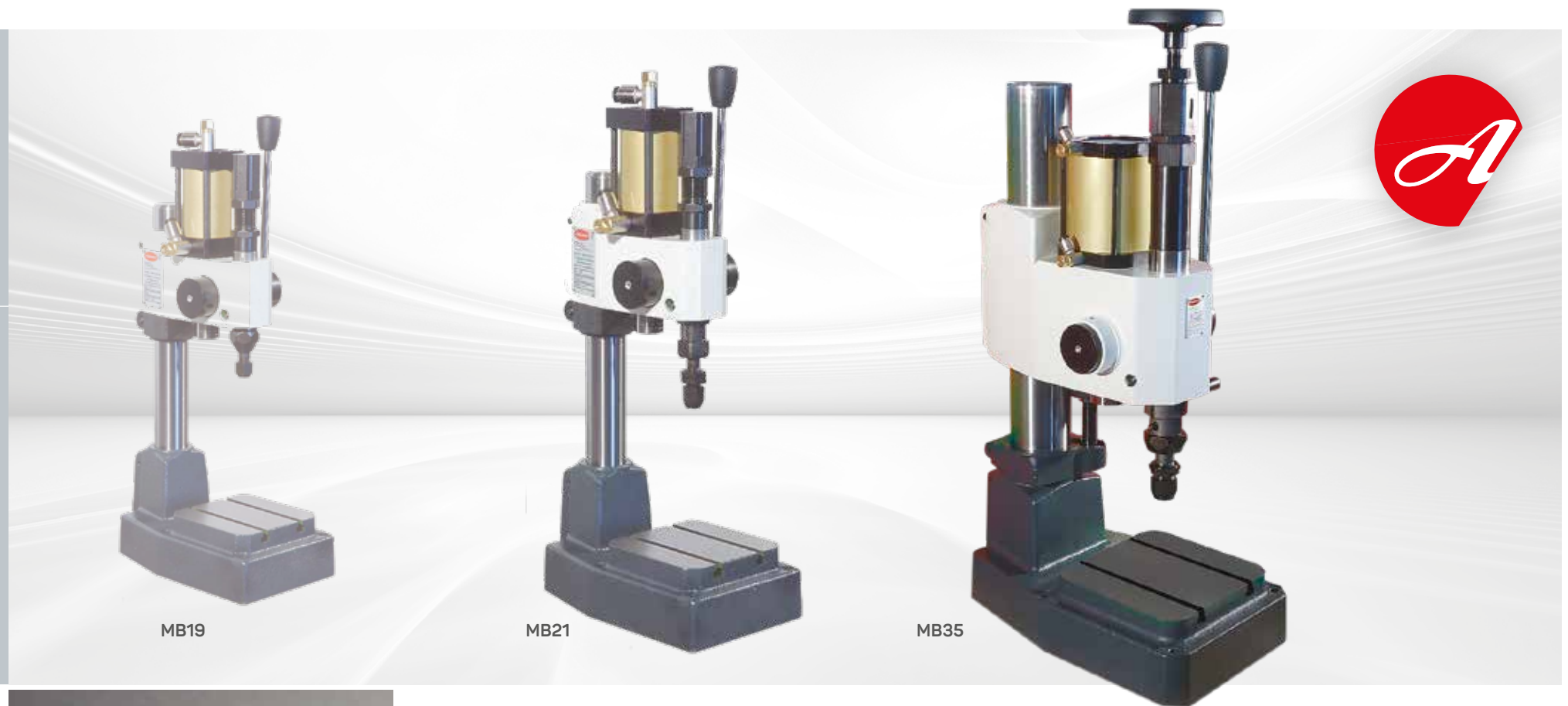
MB32



MB19, MB21, MB35

¡SENSIBLE, PRECISA Y RÁPIDA!

Ideales para un marcado rápido y profundo de logotipos, textos y números. Accionamiento neumático del mecanismo mediante un pistón de doble efecto. Efecto pisado para evitar deformaciones del material. Idéntica profundidad de marcado en piezas de diferente altura. Gran variedad de accesorios disponibles, como logotipos, caracteres y numeradores personalizados para un fácil marcado. Apta para trabajos de embutición, remachado y doblado.

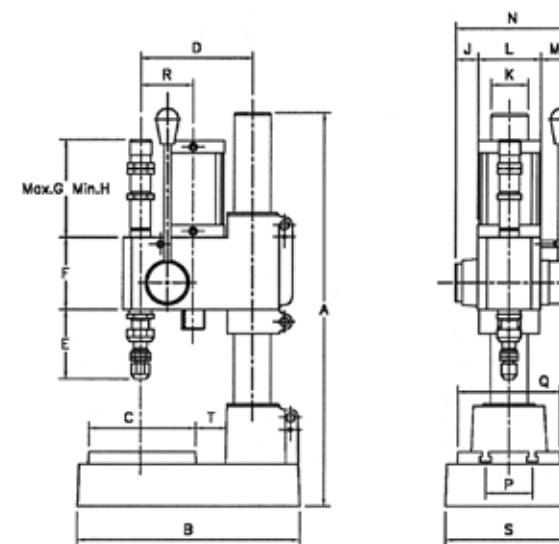


MB19

MB21

MB35

	MB19	MB21	MB35
Dimensiones (mm)	138x138x225	208x600x355	300x840x505
Potencia regulable (kg / kN)	600 / 6	3500 / 35	7500 / 75
Luz máxima (mm)	175	270	300
Peso neto (kg)	14,5	53	162
Ranura en T (mm)	6	10	12
Diametro de la espiga (mm)	8x32	10x38	16x48
Carrera de la cremallera(mm)	30	60	85
Carrera porta herramientas (mm)	8	18	22
Carrera útil (mm)	22	42	63
Presión área max (bar)	4	6	6
Conexión de aire (gas)	1/8	1/4	1/4



	MB19	MB21	MB35
A	380	600	840
B	225	355	505
C	112	176	240
D	112	180	260
E	45	120	160
F	65	118	182
G	120	160	355
H	90	110	270
K	36	60	100
J	20,5	37	44
L	56	102	170
M	34	44	54
N	110,5	183	270,5
P	49	80	113
Q	112	168	243
R	55	84	112
S	138	208	300
T	29	45	70

Medida en mm

DESCUBRE
LAS MÁQUINAS
A IMPACTO NEUMÁTICA
AQUÍ



UNIDADES VP

¡PERFECTAS PARA INTEGRACIÓN EN LÍNEA!

Unidad neumáticas de impacto para integración.

Ideal para el marcado rápido y profundo de logotipos, textos y números. Accionamiento neumático del mecanismo mediante un pistón de doble efecto. Posibilidad de montaje en cualquier ángulo.

Efecto pisado para evitar la deformación del material.

Identifica profundidad de marcado en piezas de diferentes altura.

Gran variedad de accesorios disponibles, como logotipos, caracteres y numeradores personalizados para un fácil marcado.

Apta para trabajos de embutición, remachado y doblado.



MB19VPN



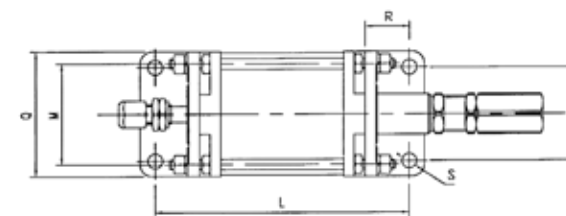
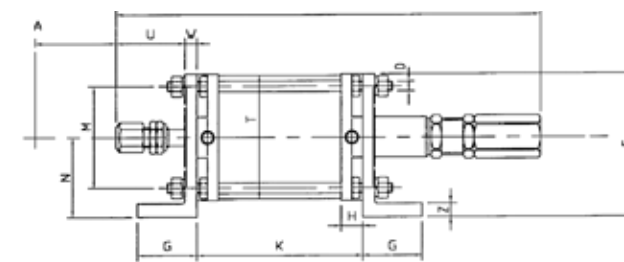
MB21VPN



MB35VPN



	MB19VPN	MB21VP	MB35VP
Dimensiones (mm)	235x65x78	395x115x130	670x184x217
Potencia regulable (kg / kN)	600 / 6	3500 / 35	7500 / 75
Peso neto (kg)	2	10	38
Diametro de la espiga (mm)	8x32	10x38	16x48
Carrera porta herramientas (mm)	8	18	25
Carrera útil (mm)	24	49	85
Carrera pistón (mm)	32	67	110
Presión área max (bar)	4	6	6
Conexión de aire (gas)	1/8	1/4	3/8



	MB19VPN	MB21VP	MB35VP
A	32	55	90
C	235	395	670
D	M8	M10	M16
E	78	130	217
G	45	55	87
H	14	20	32
K	88	153	234
L	158	238	364
M	45	90	140
N	45	72,5	130
P	45	90	140
Q	65	115	184
R	35	42,5	65
S	11	14	17
T	60	105	170
U	35	64	110
W	10	12	27
Z	10	12	20

Medida en mm

DESCUBRE
LAS MÁQUINAS
DE INTEGRACION
A IMPACTO NEUMÁTICA
AQUÍ



UNIDADES

¡MARCA CON SIMPLICIDAD!

Mecanismos de impacto para integración.
 Ideal para el marcado rápido y profundo de logotipos, textos y números. Montaje en cualquier ángulo de trabajo.
 Efecto pisado para evitar la deformación del material. Identifica profundidad de marcado en piezas de diferentes altura.
 Gran variedad de accesorios disponibles, como logotipos, caracteres y numeradores personalizados para un fácil marcado.
 Apta para trabajos de embutición, remachado y doblado.



MB 15/19

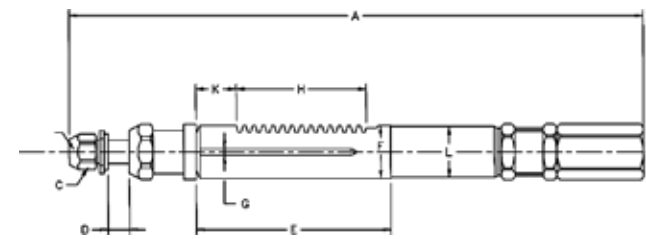
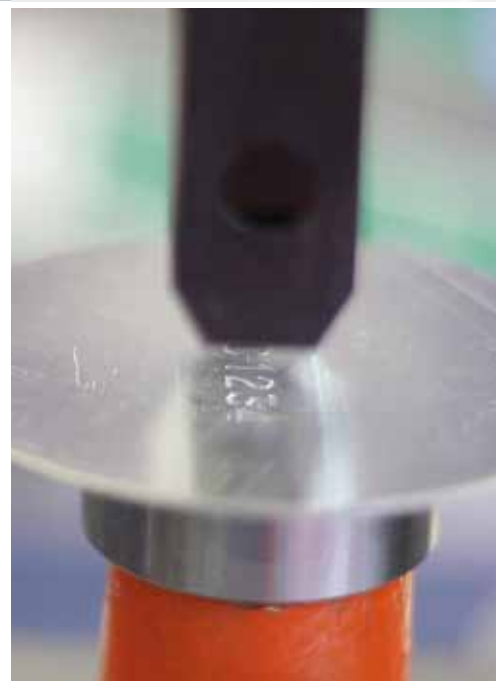


MB 20/21



MB 32/35

	MB15/19	MB20/21	MB32/35
Longitud (mm)	240	392	690
Potencia regulable (kg / kN)	500 / 5	3000 / 30	6500 / 65
Peso neto (kg)	0,6	2,1	10,2
Diametro de la espiga (mm)	8x32	10x38	16x48
Carrera de la cremallera (mm)	30	60	100
Carrera porta herramientas (mm)	8	18	22
Carrera útil (mm)	22	42	78



Medida en mm

	MB15/19	MB20/21	MB32/35
A	240	392	690
B	6-8	10	16
C	13-17	24	36
D	8	17	22
E	80	137	224
F	25	36	60
G	3	6	7
H	51	94,2	131,9
K	16	21	61
J	1,25	2	2
L	24	34	58

DESCUBRE
 LAS MÁQUINAS
 DE INTEGRACION
 A IMPACTO
 AQUÍ



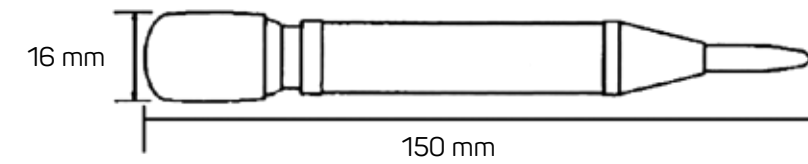
MICRO

¡EL SISTEMA DE MARCADO MÁS PEQUEÑO DEL MUNDO!

Herramienta portátil para el marcado manual.

Disparo interno accionado por la presión de la palma de la mano.
Potencia máxima regulable hasta 50 kg.

Se suministra con punta para operaciones de marcado y graneteado.
Ideal para el marcado rápido de logotipos, letras y números estandar con una altura de 25/10 o logotipos personalizados con una altura máxima de 30/10.



	1	2	3	4	5	6	7	8
A	□	♥	▲	∞	♠	○	△	Σ
B	⊕	⊔	⊖	⊗	⊘	⊙	⊚	⊛
C	⊜	⊝	⊞	⊟	⊠	⊡	⊢	⊣
D	⊤	♠	♣	♠	♠	♠	⊕	⊙
E	⊗	⊘	⊙	⊚	⊛	⊜	⊝	⊞
F	⊟	⊠	⊡	⊢	⊣	⊤	⊥	⊦
G	⊧	⊨	⊩	⊪	⊫	⊬	⊭	⊮

DESCUBRE
LAS MÁQUINAS
MANUALES
AQUÍ



MB20E, MB21E, MB21EU

¡IDEAL PARA MARCAR MADERA, PLÁSTICOS Y TEJIDO!

Máquinas manuales, neumáticas y integración.
 Accionamiento manual o neumático de la cremallera.
 Termostato para regular la temperatura según el material.
 Dispositivo con avance automático para el marcado en color mediante cintas. Gran variedad de accesorios disponibles, como logotipos, caracteres y numeradores personalizados para un fácil marcado.

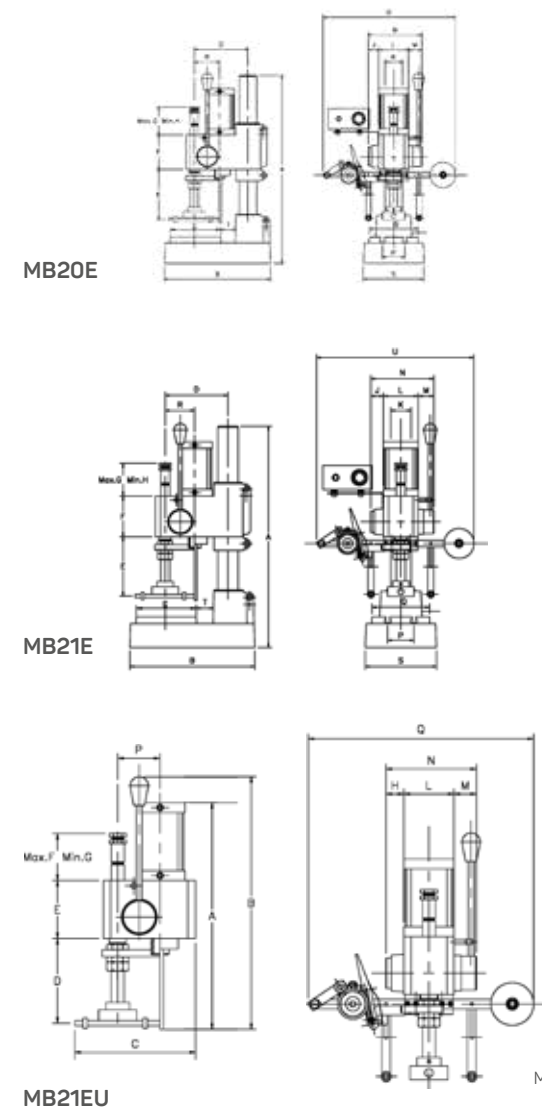


MB21E

MB21EU

MB20E

	MB20E	MB21E	MB21EU
Dimensiones (mm)	205x650x309	208x600x355	435x250x475
Potencia regulable (kg / kN)	50 / 0,5	150 / 1,5	150 / 1,5
Luz máxima (mm) / Sin grupo calentador	275 / 385	206 / 318	
Ranura en T (mm)	10	10	
Peso neto (kg)	38,5	58	27,5
Diametro de la espiga (mm)	dia 27	dia 27	dia 27
Carrera de la cremallera (mm)	65	67	67
Carrera útil (mm)	65	67	67



	MB20E	MB21E	MB21EU
A	650	600	435
B	309	355	355
C	160	176	250
D	160	180	-
D1	-	-	177
D2	-	-	65
E	-	-	115
E1	60	177	-
E2	170	65	-
F	102	118	150
G	85	150	110
H	55	110	40
K	42	60	-
J	57,5	37	-
L	66	102	100
M	42,5	44	44
N	166	183	184
P	75	80	84
Q	160	168	475
R	205	84	-
S	205	208	-
T	45	50	-
U	50	475	-

DESCUBRE
 LAS MÁQUINAS
 A MARCADURA
 EN CALIENTE AQUÍ



MB - S

¡MUY PRECISAS PARA PEQUEÑOS TRABAJOS!

Ideales para prensar, doblar o remachar.
Prensas de accionamiento manual de la cremallera.
Máxima sensibilidad y precisión con regulación de la carrera.

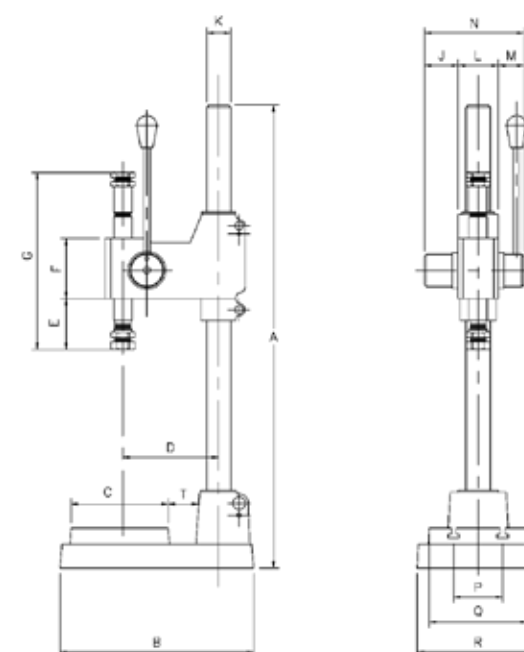


MB15S

MB20S

MB32S

	MB15S	MB20S	MB32S
Dimensiones (mm)	132x450x210	205x750x309	280x850x443
Potencia regulable (kg / kN)	50/0,5	70/0,7	90/0,9
Luz máxima (mm)	265	385	460
Peso neto (kg)	10	33	99
Ranura en T (mm)	6	10	12
Diametro de la espiga (mm)	dia 13	dia 27	dia 27
Carrera de la cremallera (mm)	27	65	100
Carrera útil (mm)	27	65	100



	MB15S	MB20S	MB32S
A	450	750	850
B	210	309	443
C	100	160	220
D	112	160	230
E	40	60	60
F	59	102	180
G	155	250	430
K	30	42	70
J	29	57,5	66,5
L	48	66	106
M	32	42,5	61,5
N	109	166	234
P	50	80	120
Q	100	160	220
R	132	205	280
T	38	45	70

Medida en mm

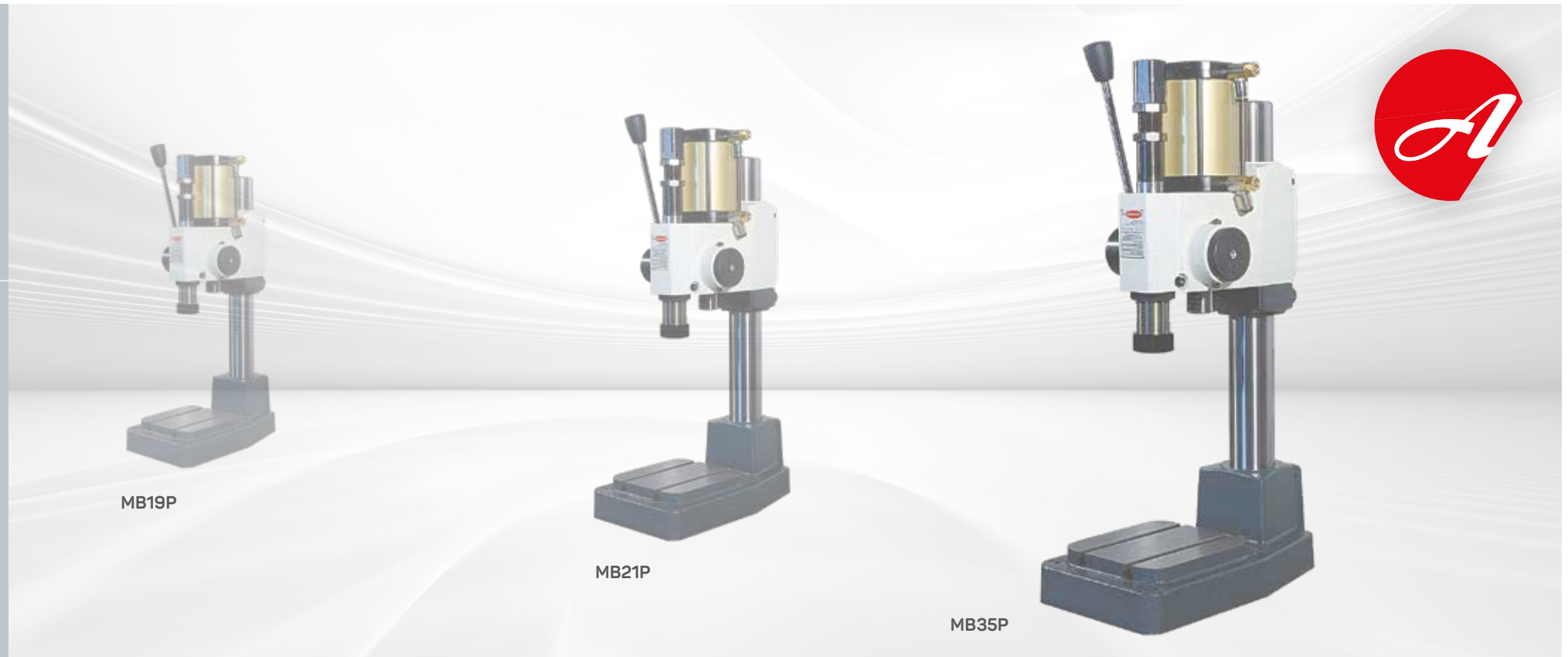
DESCUBRE
LAS PRENSAS
MANUALES
AQUÍ



MB - P

¡FUERZA Y PRECISIÓN!

Ideales para prensar, doblar o remachar.
Prensas de accionamiento neumático de la cremallera.
Máxima sensibilidad y precisión con regulación de la carrera.

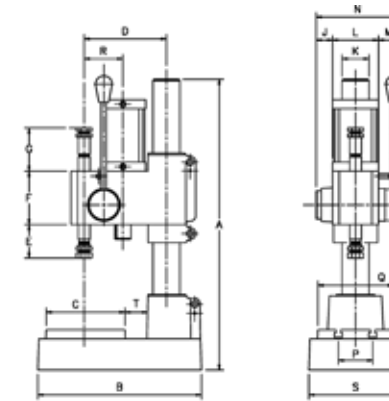


MB19P

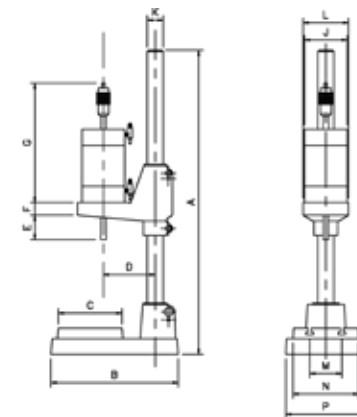
MB21P

MB35P

	MB19P	MB21P	MB35P
Dimensiones (mm)	138x350x225	208x600x355	300x800x505
Potencia regulable (kg / kN)	100/1	250/2,5	450/4,5
Luz máxima (mm)	175	318	380
Peso neto (kg)	14,5	53	162
Ranura en T (mm)	6	10	12
Diametro de la espiga (mm)	dia 13	dia 27	dia 27
Carrera de la cremallera (mm)	22	67	80
Carrera útil (mm)	22	67	80
Presión área max (bar)	4	6	6
Conexión de aire (gas)	1/8	1/4	1/4



MB19P-21P-35P



MB125P

Medida en mm

	MB19P	MB21P	MB35P
A	350	600	800
B	225	355	505
C	110	176	242
D	112	180	268
E	40	65	67
F	65	118	172
G	45	110	175
K	36	60	100
J	20,5	37	44
L	56	102	170
M	34	44	56,5
N	110,5	183	274,5
P	46	80	113
Q	110	168	242
R	55	84	112
S	138	208	300
T	27	50	72

DESCUBRE
LAS PRENSAS
NEUMATICAS
AQUÍ



MB41

MÁQUINAS DE RODADURA PARA PEQUEÑOS DIÁMETROS

Ideales para piezas de diámetros entre 8 y 65 mm.

Acionamiento manual o eléctrico de la cremallera.

Soportes portapiezas de 2 rodillos regulables o con un perno central para el marcado de piezas huecas.

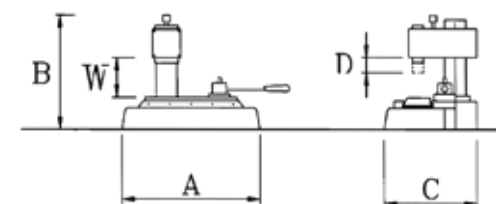
Gran variedad de accesorios disponibles, como logotipos, caracteres y numeradores personalizados para un fácil marcado.



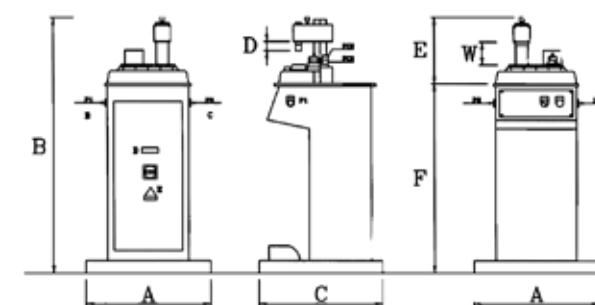
MB41E

MB41N

	MB41N	MB41E
Dimensiones (mm)	295x300x240	600x1090x600
Bancada		
Potencia motor (kw / V)		0,18/380
Motor		380 trif. 50 Hz 110 mono 60 Hz
Peso neto (kg)	35	110
Diámetro máximo (mm)	65	65
Carrera del carro (mm)	120	120



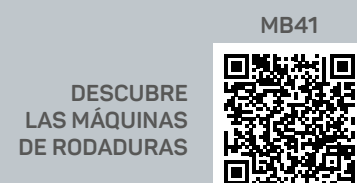
MB41N



MB41E

Medida en mm

	MB41N	MB41E
A	355	600
B	255	1090
C	245	600
D	37	30
E	-	300
F	-	760
G	-	-
H	-	-
I	-	-
L	-	-
M	-	-
N	-	-
O	-	-
P	-	-
X	-	-
Y	-	-
Z	-	-
W	135	135



MB71

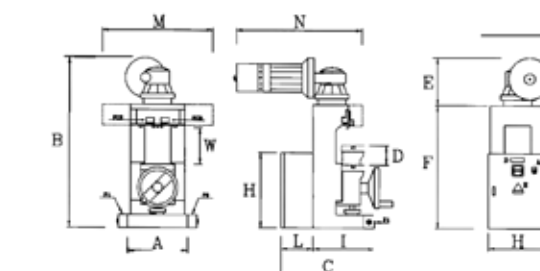
¡MARCADOS RÁPIDOS Y PROFUNDOS!

Máquinas a rodadura para diámetros medianos
Marcado perfecto en diámetros hasta 110 mm.

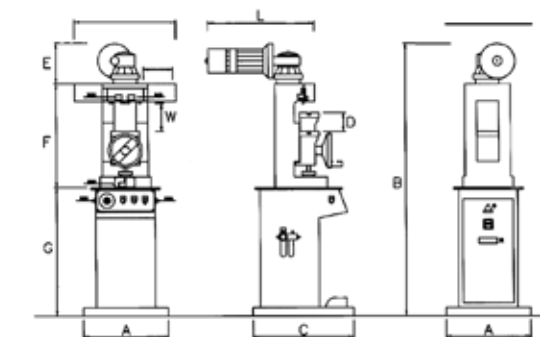
Disponible en modelos manual, eléctrico o eléctrico neumática.
soporte para piezas de 2 rodillos regulables con un perno central para el marcado de piezas huecas. Gran variedad de accesorios disponibles, como logotipos, caracteres y numeradores personalizados para un fácil marcado.



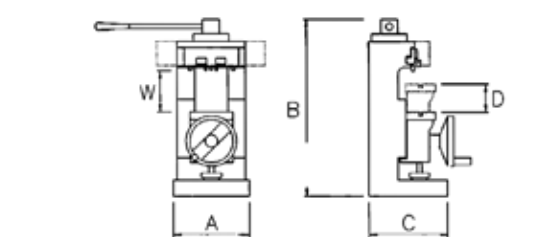
	MB71N	MB71E	MB71EP
Dimensiones (mm)	340x830x310	360x1020x500	600x1730x600
Bancada			.
Potencia motor (kw / V)		0,55/380	0,55/380
Motor		380 trif. 50 Hz 110 mono 60 Hz	380 trif. 50 Hz 110 mono 60 Hz
Peso neto (kg)	126	138	230
Diámetro máximo (mm)	110	110	110
Carrera del carro (mm)	180	180	180
Ranura en T (mm)	10	10	10
Presión de aire (bar)			6-8
Bancada neumática			.



MB71E



MB71EP



MB71N

	MB71E	MB71EP	MB71N
A	340	340	600
B	830	1020	1730
C	310	500	600
D	110	110	230
E	-	240	177
F	-	730	65
G	-	350	115
H	-	450	-
I	-	310	480
L	-	190	560
M	-	480	-
N	-	560	-
O	-	-	-
P	-	-	-
X	-	-	-
Y	-	-	-
Z	-	-	-
W	225	225	84

Medida en mm

DESCUBRE LAS MÁQUINAS DE RODADURAS



MB71U

¡MUY FÁCIL DE INTEGRAR!

Unidad de rodadura.

Diseñada para integrar en líneas de producción.
Unidad eléctrica con moto-reductor para el desplazamiento.

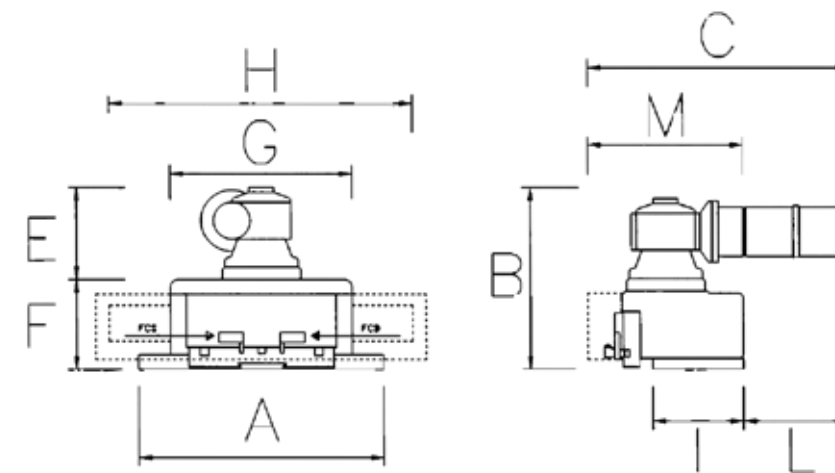
Gran variedad de accesorios disponibles, como logotipos, caracteres y numeradores personalizados para un fácil marcado.



MB71U

	MB71U
Dimensiones (mm)	400x450x560
Potencia motor (kw / V)	0,55/380
Motor	380 trif. 50 Hz 110 mono 60 Hz
Peso neto (kg)	50
Carrera del carro (mm)	180

	MB71U
B	225
C	110
D	112
E	40
F	65
G	45
H	36
I	20,5
L	56
M	34



MB71U

DESCUBRE
LAS MÁQUINAS
DE RODADURAS



Medida en mm

MB71CE

HASTA 80 MM DE DIÁMETRO!

Marcaje en continuo.

Ideal para el marcado de tubos de cualquier tamaño y barras hexagonales.

Cadencia de hasta 12 mt/min utilizando 2 rodillos.

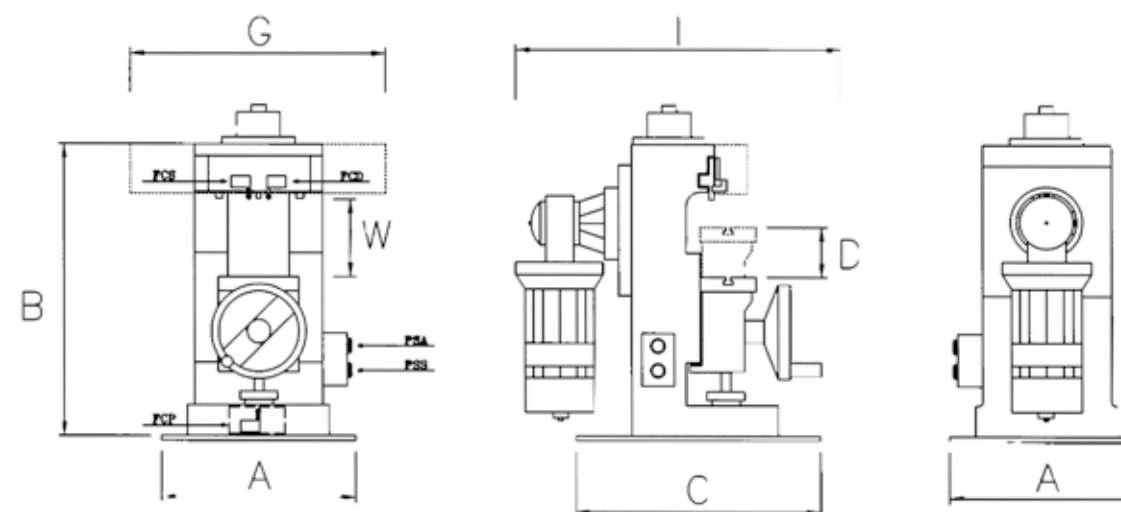
Gran variedad de accesorios disponibles, como logotipos, caracteres y numeradores personalizados para un fácil marcado.



MB71CE



	MB71CE
Dimensiones (mm)	340x830x310
Potencia motor (kw / V)	0,55/380
Motor	380 trif. 50 Hz 110 mono 60 Hz
Peso neto (kg)	155
Ranura en T (mm)	10



	MB71CE
A	350
B	225
C	110
D	112
G	40
I	65
W	45

Medida en mm

DESCUBRE
LAS MÁQUINAS
DE RODADURAS



MB71CE

MB76

¡PARA PIEZAS GRANDES Y PESANTES!

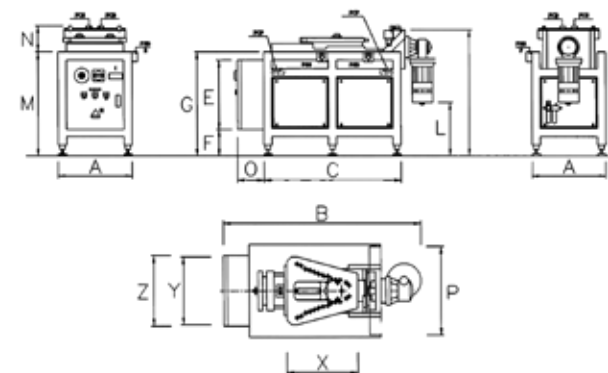
Máquinas de rodadura pra grandes diámetros
 Perfecto marcado hasta 650mm de diámetro.
 Equipos verticales en la versión manual, eléctrica o electro neumática.
 Equipos horizontales 90° en versión eléctrica y electro neumática.
 Gran variedad de accesorios disponibles, como logotipos, caracteres y numeradores personalizados para un fácil marcado



MB76EPV

MB76EP90°

	MB76EPV	MB76EP90°
Dimensiones (mm)	730x1785x650	530x1170x1000
Potencia motor(kw / V)	0,55/380	0,55/380
Motor	380 trif. 50 Hz 110 mono 60 Hz	380 trif. 50 Hz 110 mono 60 Hz
Peso neto (kg)	300	360
Diámetro máximo (mm)	650	-
Carrera del carro (mm)	290	290
Presión de aire (bar)	6-8	6-8
Carrera neumática accionamiento (mm)	16	16



	MB76EPV	MB76EP90°
A	730	530
B	1785	1170
C	650	1000
D	280	-
E	685	500
F	820	190
G	-	750
H	480	-
I	560	925
L	180	380
M	-	750
N	-	190
O	-	190
P	-	480
X	-	430
Y	-	350
Z	-	440

Medida en mm

DESCUBRE
 LAS MÁQUINAS
 DE RODADURAS



CARACTERES

PARA IMPACTO, CALIENTE Y RODADURA

Caracteres en acero de alta calidad disponibles en varias alturas.
Se suministran por estuches o unidades



CORTANTE



EN CALIENTE



MINÚSCULAS

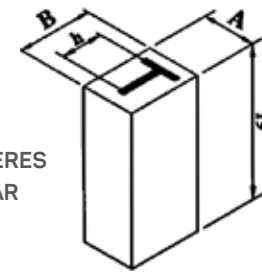


DE BAJA
FATIGA

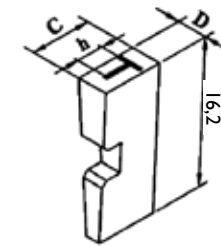


h (mm)	1	1,5	2	2,5	3	4	5	6	8	10	12
Con cortante	*	*	*	*	*	*	*	*	*	*	*
En caliente	*	*	*	*	*	*	*	*	*	*	*
Minúsculas	*		*		*						
Por puntos					*	*	*				
Cónico			*	*	*	*					
De baja fatiga								*	*	*	*

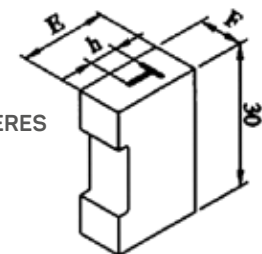
h (mm)	1	1,5	2	2,5	3	4	5	6	8	10	12
A	1,5	1,5	2	2,5	3	4	5	6	8	10	
B	4	4	4	6	6	8	8	10	12	14	
C			5,7	5,7	5,7	5,7					
D			2,5	3	4	4					
E								16	16	16	16
F								8	8	8	8



CARACTERES
ESTÁNDAR



BLOQUE
CÓNICA



CARACTERES
HILTI



FUENTE ESTANDAR



PORTACARACTERES LINEALES

PARA IMPACTO, CALIENTE Y RODADURA

Porta caracteres estándar de 1, 2 y 3 líneas, garantizando una perfecta alineación del carácter y precisión en superficies planas, óptimo para marcados que precisan calidad.



CANTIDAD CARACTERES POR LINEA

PC h (mm)	2/4	2/4S	3/4	4/4	5/4	11/6	13/6	14/6	28/6	20/8	21/8	22/8	23/8
1- 1,5	9	13	20	33	53								
2	7	10	15	25	40								
2,5						8	16	24	32				
3						6	13	20	26				
4										5	10	15	20
5										4	8	12	16

CANTIDAD CARACTERES POR 2 LINEAS

h (mm)	PC	6/4	7/4	15/6	15/6S	30/8	24/8	25/8
1- 1,5		20	33					
2		15	25					
2,5				16	32			
3				13	26			
4						10	15	20
5						8	12	16



PORTACARACTERES CIRCULAR

PARA IMPACTO

Portacaracteres para el marcado circular en zona planas, diseñado bajo las especificaciones facilitadas por el cliente.



CANTIDAD CARACTERES POR LINEA

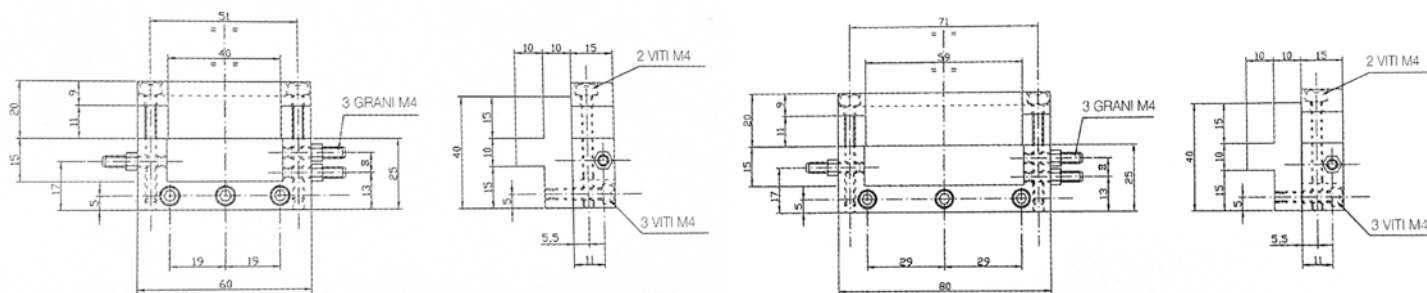
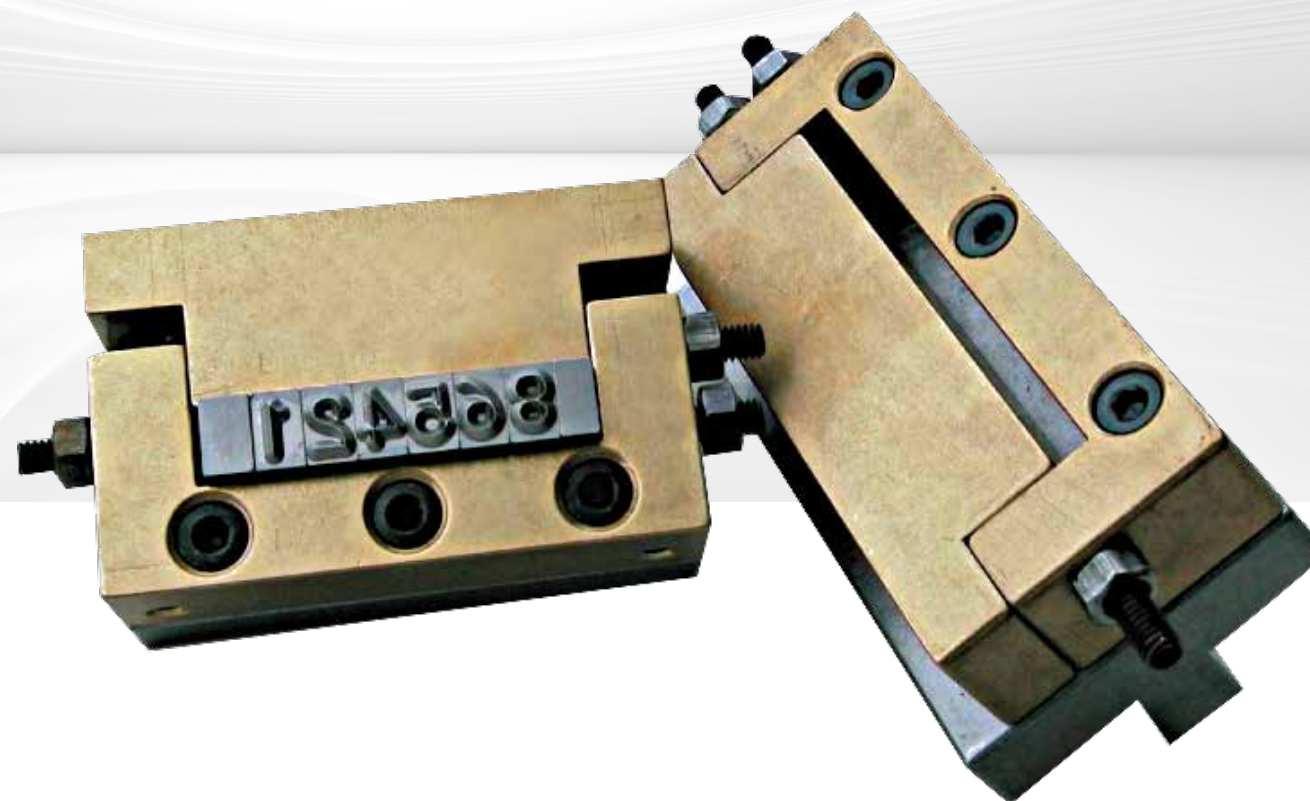
PC h (mm)	9/4	16/6	29/6	17/6	18/6	31/8	26/8	27/8
1-1,5	26							
2	20							
2,5		16	20	24	32			
3		13	16	20	26			
4						10	12	20
5						8	10	16



PORTACARACTARES EN CALIENTE

PARA CALIENTE

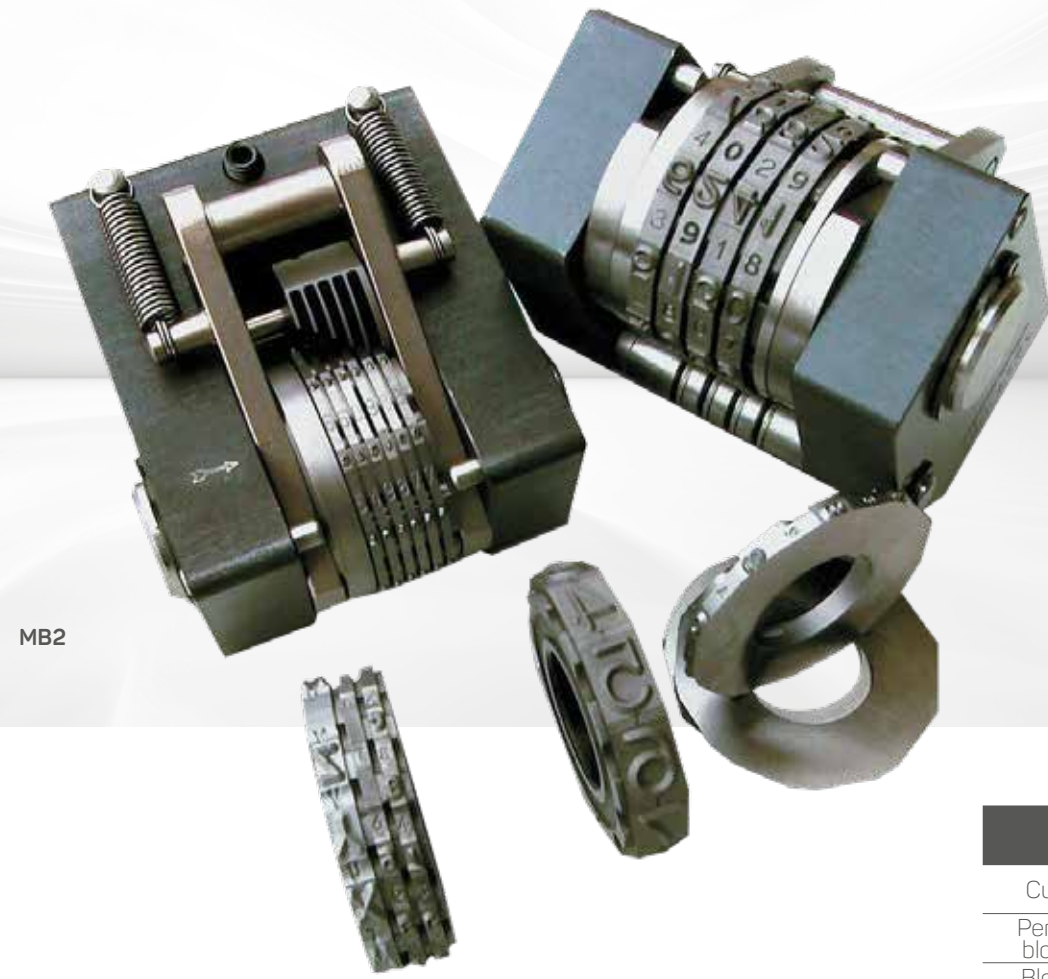
Portacaracteres en acero y latón, disponibles en dos modelos, ranura de 65 mm o 80 mm, para varias filas de caracteres de diferentes medidas.



NUMERADORES MANUALES Y AUTOMÁTICOS

PARA IMPACTO, CALIENTE Y RODADURA

Numerador automático MB2 para el marcado de números progresivos con el incremento en cada impacto. Pueden ser fabricados con números, letras, símbolos y logotipos especiales en fuentes estándar, medio estrechas y estrechas.
Posible acoplamiento de ruedas automáticas (B2) y manuales (B14).

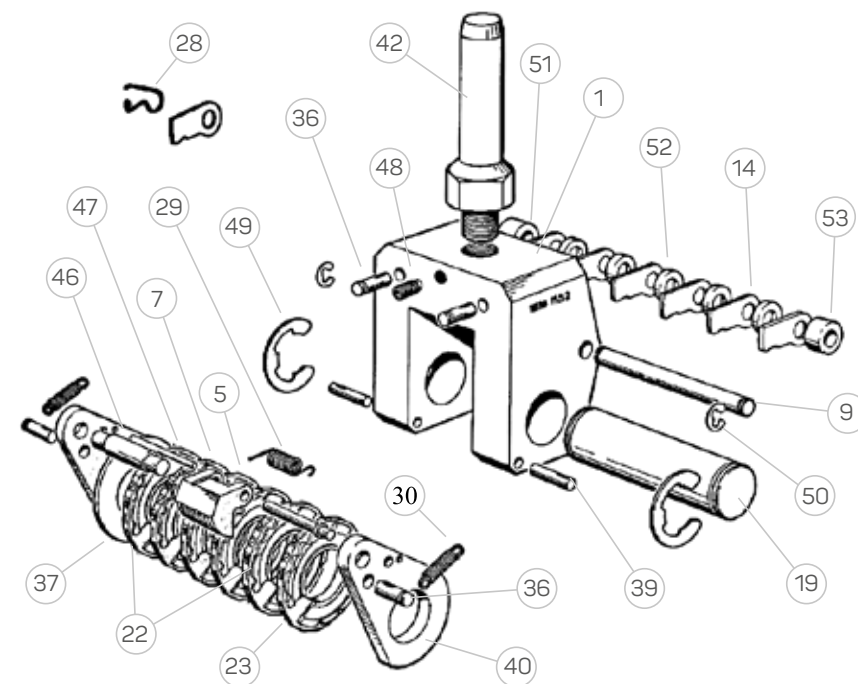


MB2

ALTURA INCISIÓN (mm)

Etroit Demi etroit Estándar	2,5 2	3 2,5 2	4 3 2,5	5 4 3	6 5 4	8 6 5	10 8 6	10 8	10
2	3,7	5	6	7	9	11	13	17	21
3	5,9	8	9,5	11	14	17	20	26	32
4	8,1	11	13	15	19	23	27	35	43
5	10,3	14	16	19	24	29	34	44	54
6	12,5	17	20	23	29	35	41	53	65
7	14,7	20	23,5	27	34	41	48	62	76
8	16,9	23	27	31	39	47	55	71	87
9	19,1	26	30,5	35	44	53	62	80	98
10	21,3	29	34	39	49	59	69	89	109
11	23,5	32	37,5	43	54	65	76	98	120
12	25,7	37	41	47	59	71	83	107	131

Bajo pedido, numeradores con roldanas adicionales



	MB2
Cuerpo	1
Perno de bloqueo	9
Bloqueo simple	14
Perno de las roldanas	19
Roldana	22
Muelle gancho	28
Anillo separador	37
Mango	42
Tornillo de bloqueo	48
Anillo fijación	49-0
Arandela	51-3
Perno	5
Avanzado	7
Unidad	23
Nivel inferior	29
Muelle leva	30
Sujeción	36-9
Soporte	40
Perno sujeción	46
Fijación muelle	47

NUMERADORES

PARA IMPACTO, CALIENTE Y RODADURA

Numerador automático MB2 para el marcado de números progresivos con el incremento en cada impacto. Pueden ser fabricados con números, letras, símbolos y logotipos especiales en fuentes estándar, medio estrechas y estrechas.
Posible acoplamiento de ruedas automáticas (B2) y manuales (B14).

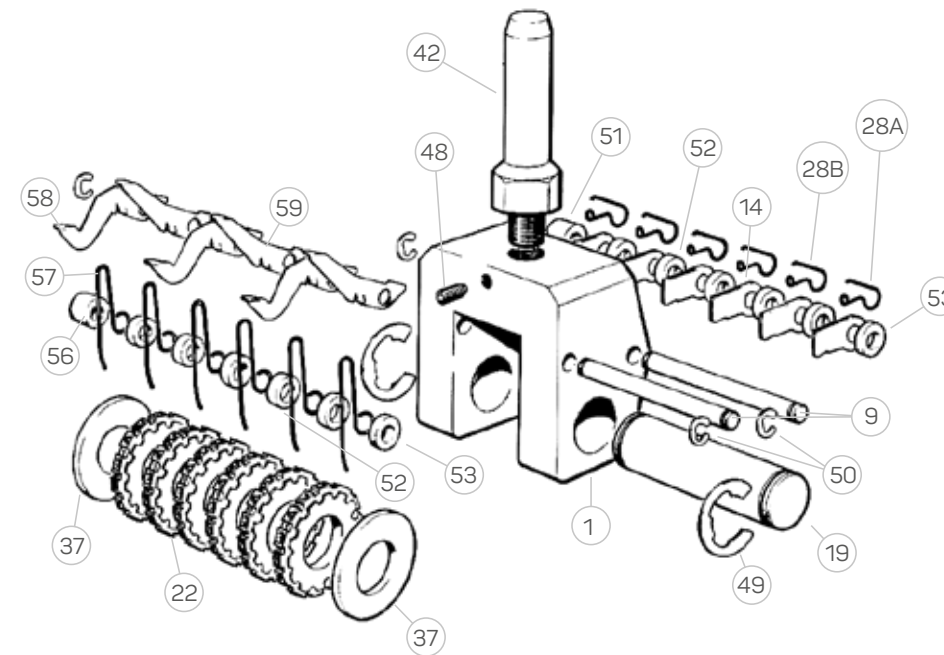


MB14

ALTURA INCISIÓN (mm)

Standard	2,5 2 1,5	3 2,5 2	4 3 2,5	5 4 3	6 5 4	8 6 5	10 8 6	10 8
2	4	5	6	7	9	11	13	17
3	6,5	8	9,5	11	14	17	20	26
4	9	11	13	15	19	23	27	35
5	11,5	14	16	19	24	29	34	44
6	14	17	20	23	29	35	41	53
7	16,5	20	23,5	27	34	41	48	62
8	19	23	27	31	39	47	55	71
9	21,5	26	30,5	35	44	53	62	80
10	24	29	34	39	49	59	69	89
11	26,5	32	37,5	43	54	65	76	98
12	29	35	41	47	59	71	83	107

Bajo pedido, numeradores con roldanas adicionales



	MB14
Cuerpo	1
Perno de bloqueo	9
Bloqueo simple	14
Perno de las roldanas	19
Roldana	22
Muelle gancho	28
Anillo separador	37
Mango	42
Tornillo de bloqueo	48
Anillo fijación	49-0
Arandela	51-3
Muelle largo	56
Muelle delantero	57
Nivel inferior	58
Nivel superior	59

NUMERADORES

1,5-2-2,5-3 MM

Para impacto

Numerador manual con roldanas y caracteres de hasta 3mm. De fácil ajuste de la numeración mediante pasador extraíble.

MB5



SECURITY

PARA MÁQUINAS NEUMÁTICAS

Sistema neumático de seguridad de dos pulsadores, integra válvula anti repetición según la normativa de seguridad.

Dos modelos: security 1 para impacto y prensas, security 2 con temporizador para máquinas en caliente.



PULSADOR DE ACTIVACIÓN BLINDADO



Dimensiones (mm)	380x200x60
Fluido	filtered air
Presión (bar)	2-8
Temperatura de fluido (C°)	-10 / +60

PUNZOS Y CLICHÉS

PARA TODAS LAS MÁQUINAS

Los punzones manuales están disponibles en juegos de números, abecedarios o unitarios. Alturas estándar desde 1 mm hasta 12 mm, en efecto espejo o baja fatiga. Clichés y punzones especiales en acero templado con cualquier diseño de logotipo, símbolos o dibujos.

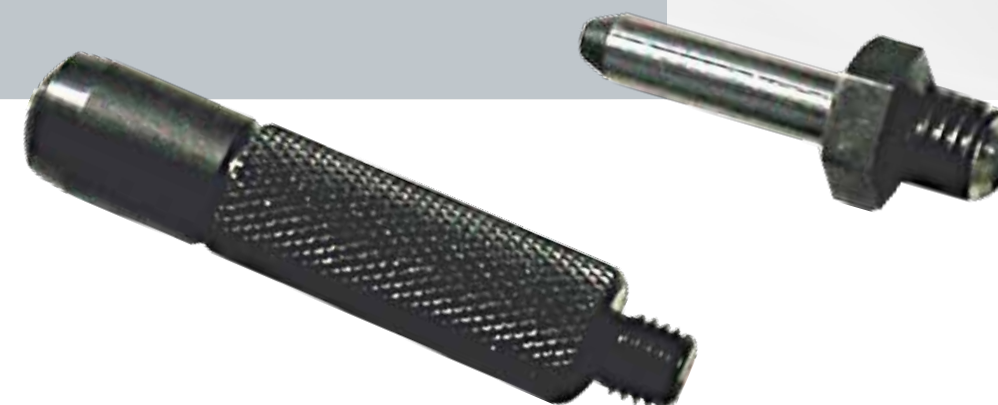


MANGOS

PARA IMPACTO

Los mangos son la unión natural entre los clichés, punzones, porta caracteres y la máquina de marcado.

Disponibles en varias medidas según el modelo de unidad de impacto.



Ø 6 - 8 mm
MB15-19-19VPN



Ø 10 mm
MB20-21-21VP



Ø 16 mm
MB32-35-35VP



Ø 20 mm
a mano - hand - manual



PLACAS

PARA RODADURA

Perfecto acoplamiento entre máquinas de rodadura y porta caracteres o numeradores.



MB76EPV
MB76EP90°

MB71E
MB71N
MB71CE

MB41N
MB41E

MESAS DE TRABAJO



PARA TODAS LAS MÁQUINAS



MOD. T



MOD. TG

	MOD. T	MOD. TG
Dimensiones (mm)	600x600 h 830	600x600 h max 750
Estante (mm)	600x600 h 40	600x600 h 40
Modelo Maquina	MB32-41	MB15-19-20-21-32-35-41-71



SOPORTES

PARA RODADURA

Soportes porta-piezas:
 S1 para piezas redondas y huecas
 S2 para piezas especiales de forma redonda



S1R MINION



S2R MINION



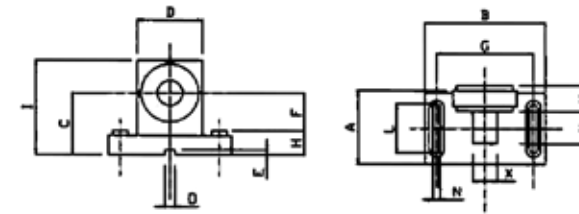
S2R MINION
EXTENSIBLE



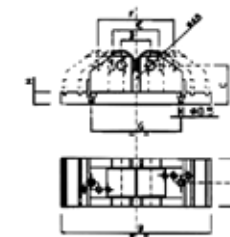
S1R



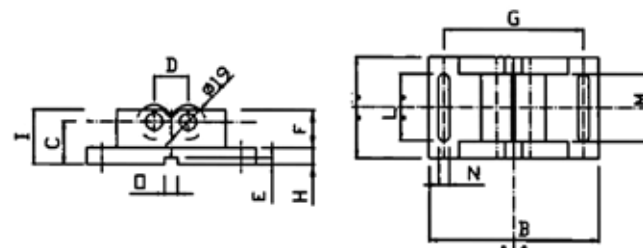
S2R
EXTENSIBLE



S1RM/S1R



S2RM



S2RE

	S1RM MB41 - MB71	S2RM MB41 - MB71	S1R MB41 - MB71	S2RE MB71
A	60	60	89	80
B	100	100	175	250
C	51	25	74	62
D	52	20,2	75	44
E	4	4	-	59
F	33	39,5	48	58
G	80	80	139,5	237
H	17	10	26	20
I	75	32	109	-
L	40	40	62	-
M	30	40	52	-
N	6,5	6,5	8	11
X/Y	20+optional	-	20+optional	-
Ø	-	19	-	48



SOPORTES

PARA RODADURA

Soporte SR100 para piezas redondas o cónicas.

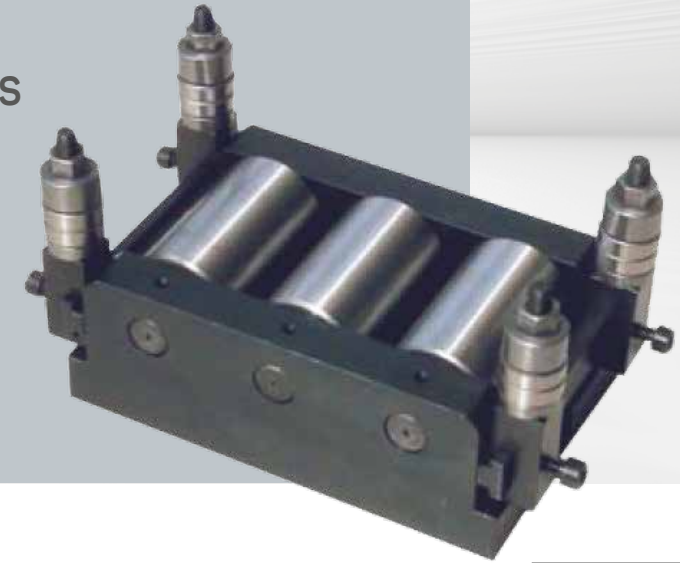


SR100

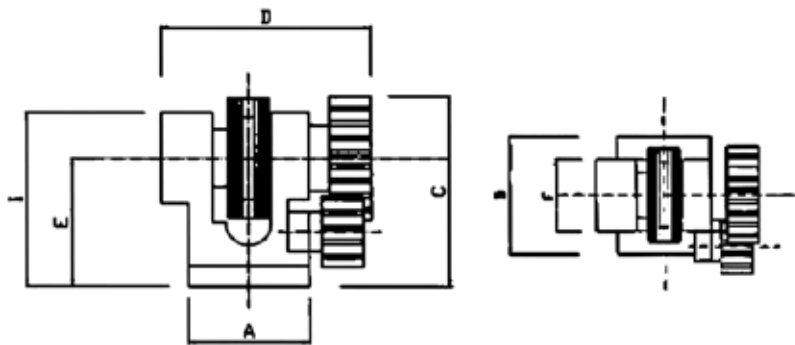
SOPORTES

PARA TODAS LAS MÁQUINAS

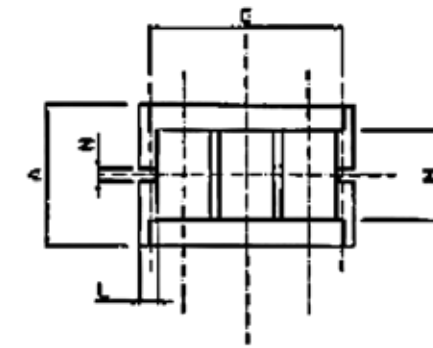
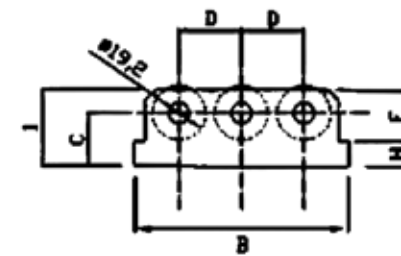
Soporte S3R con 2 o 3 rodillos más uno central para el grabado.



S3R



	SR100 MB71
A	58
B	73
C	92
D	97
E	67
F	43
G	-
H	-
I	83
L	-
M	-
N	-
O	-
Ø	-



	S3R MB71CE
A	110
B	170
C	42
D	49
E	-
F	40
G	150
H	20
I	60
L	15
M	70
N	10
O	8
Ø	42



E1030 E1250

Kit electrolítico para el marcado de materiales conductores, acabado de alto contraste.
Práctico maletín que contiene 1 punzón para marcar 20x40 mm y 100 Stencil neutros 75x56 mm.

Dos modelos diferentes de potencia, 30 VA del E1030 y 60 VA del E1250 con salida modular de 6 a 12 V.

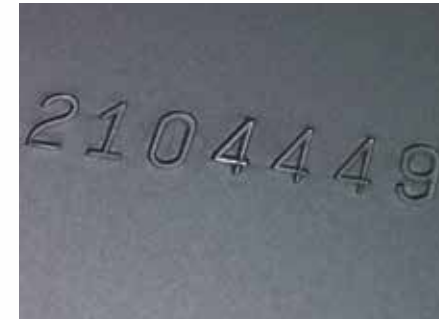


FÁCIL CREACIÓN DE CLICHÉS POR MEDIO DE UNA ETIQUETADORA DE SOBREMESA CONECTADA A UN PC.

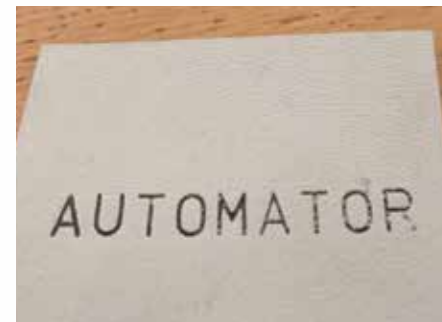
- Dos soluciones diferentes para el marcado químico
- Una amplia gama de líquidos para obtener diferentes reacciones sobre diversos materiales.
- Posibilidad de crear plantillas mediante pedido



MARCA SOBRE CUALQUIER SUPERFICIE









Automator Marking Systems

08171 Sant Cugat del Valles (Barcelona) España
C/d'Orient 78-84 Local 2-8 Edificio Inbisa
Tel. 93 137 75 47
e-mail: pedidos@automator.com

www.automator.com/es

